

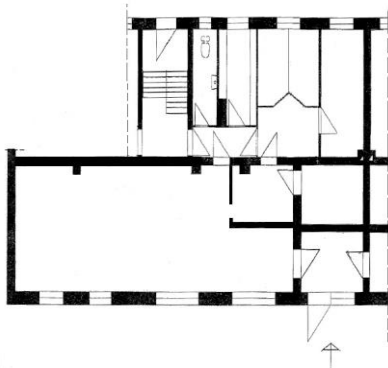
Exposé

-Gewerbevermietung-

**Stadtgebiet
Rockelmann
Pappelweg 5 in 08340
Schwarzenberg**

Objekt 001.079.0092

**Grün, idyllisch und stadtnah-
Die Gewerbeeinheit befindet sich im Wohngebiet
Rockelmann, welches durch seine kleinteilige
Bebauung zu einer der beliebtesten Wohngebiete in
Schwarzenberg zählt. Im naturnah gestalteten
Innenbereich des Quartiers entsteht derzeit eine
grüne und insektenfreundliche Oase.**



Kontakt / Terminvereinbarung

Schwarzenberger Wohnungsgesellschaft mbH
Grünhainer Straße 32c
08340 Schwarzenberg

www.swg-schwarzenberg.de

Ihr Ansprechpartner: Simone Scheithauer
E- Mail: s.scheithauer@swg-schwarzenberg.de
Telefon: 03774-130724

Informationen

| | |
|---------------|-----------------------|
| Lage: | EG |
| Fläche: | 104,81 m ² |
| Räume: | 4 |
| Baujahr: | 1952 |
| Heizungsart: | Zentralheizung |
| Verfügbar ab: | nach Abstimmung |

Mietkonditionen nach Vereinbarung

Ausstattung / Objektbeschreibung

Große und helle Gewerberäume

Zur Vermietung steht ein Geschäft mit insgesamt ca. 105,00 m², welches sich hervorragend als Laden oder Büro eignet. Mit dem benachbarten Friseursalon teilen sich beide Geschäfte gemeinsam den Zugang. Außerdem sind der Gewerbefläche zwei Parkplätze zugeordnet, welche gegen ein Nutzungsentgelt separat angemietet werden können.

Energieausweis: verbrauchsorientiert

